

Transgascogne Puru 2023

Annexe 1 - Parcours 1^{ère} ETAPE

PORT BOURGENAY - GETXO 375 milles

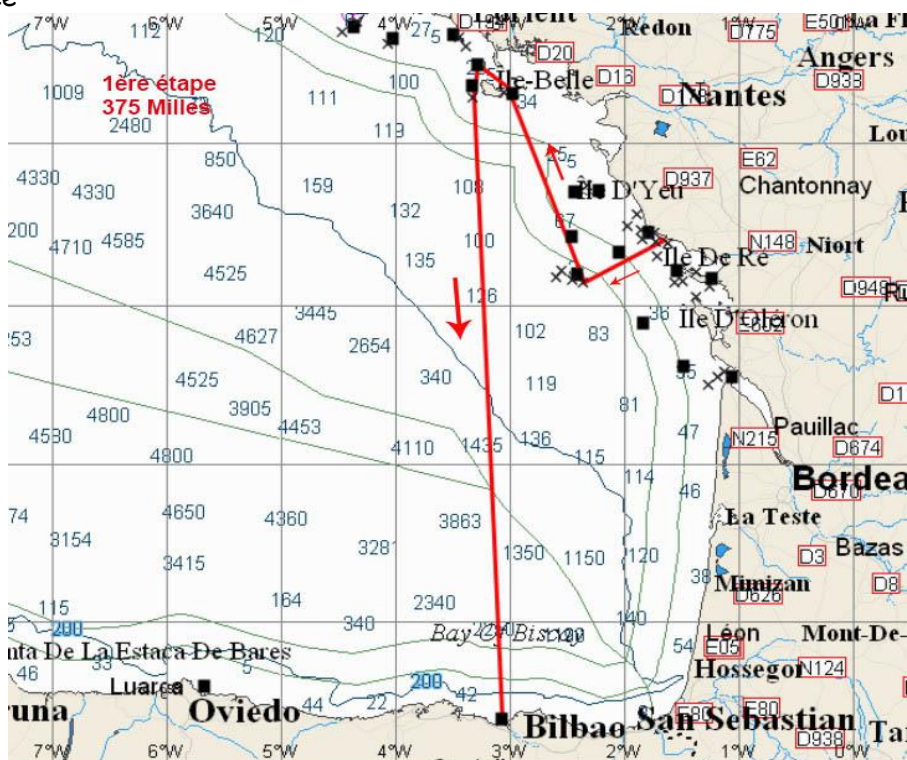
Zone et ligne de départ :

La zone de départ se situe dans l'ouest du port de Bourgenay.

Premier signal d'avertissement 12h00 locales le 22 juillet 2023

9.1 Parcours :

- Départ : devant le port de Port Bourgenay
- Bouée de dégagement éventuelle (bouée gonflable rouge)
- Bouée de Jard Sur mer à contourner et à laisser à Tribord (bouée gonflable jaune)
pos : 46°23.412N - 01°37W
- Bouée Cardinale Est du plateau de Rochebonne à contourner et à laisser à Tribord (46°09.111N - 02°21.304W)
- Ile d'Yeu à laisser à Tribord
- Bouée des Galères à laisser à Bâbord (47°18.7580N - 3°02.7576W)
- Belle ile à laisser à Bâbord
- Phare des Birvideaux à contourner et à laisser à Bâbord (47°29.1596N -3°17.4724W)
- Bouée cardinale Nord Poulain à laisser à bâbord (47°23,687N - 03°14,878W)
- Bouée cardinale Ouest Poulain à laisser à bâbord (47°23,451N - 03°16,679W)
- Belle Ile à laisser à Bâbord
- Marque spéciale Galéa 1 à laisser à Bâbord (43°22,640N-03°03,124W)
- Bouée Latérale Bâbord à laisser à tribord (43°21,897N-03°02,487W)
- Arrivée

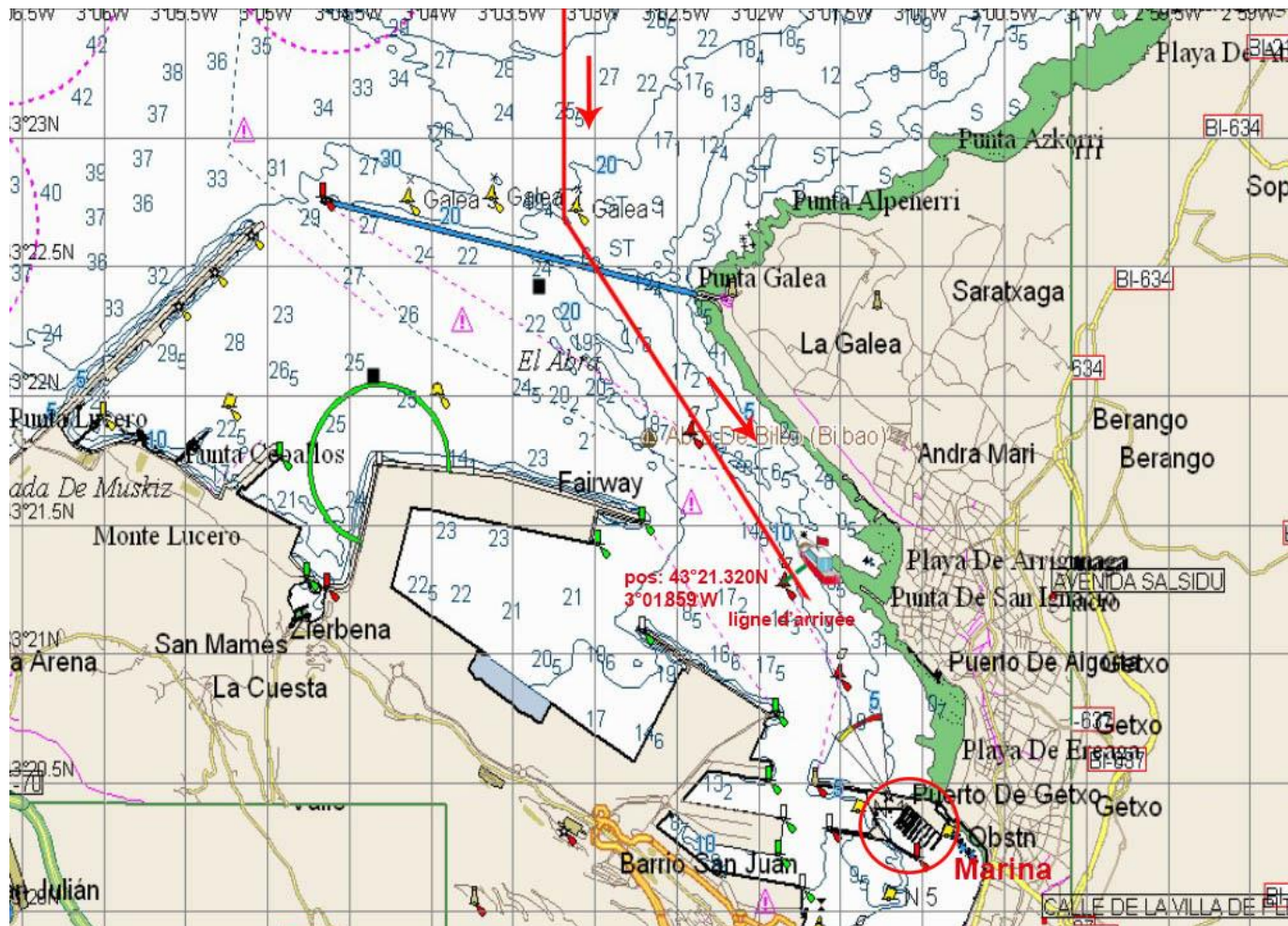


12.1 Définition de la ligne de départ

La ligne de départ est matérialisée à Tribord par le mât du bateau Comité arborant un pavillon orange, et à bâbord par le coté parcourus d'une bouée gonflable orange.

14.1 Définition de la ligne d'arrivée :

La ligne d'arrivée se situe entre la bouée latérale rouge à laisser à tribord pos (43°21.320N - 03°01.859W) et un bateau comité à laisser à bâbord. De nuit, ce bateau sera équipé d'un gyrophare orange.



Mise en configuration de course à partir de 08 h 00 le samedi 22 juillet 2023.